





Der Schiffer Jürgen Gloistein

gründete am 24. April 1824

die Tauwerkfabrik

Geo. Gleistein & Sohn, Vegesack

zusammen mit



seinem Sohn Johann Gleistein

welcher sich in Liverpool die nötigen Fachkenntnisse angeeignet hatte. Wegen der für hiesige Verhältnisse neuartigen Bauweise wurde die Fabrik „Englische Bahn“ genannt. 1854 wurden Spinnmaschinen angeschafft.



Die Fabrik vor dem Brand im Jahre 1890.

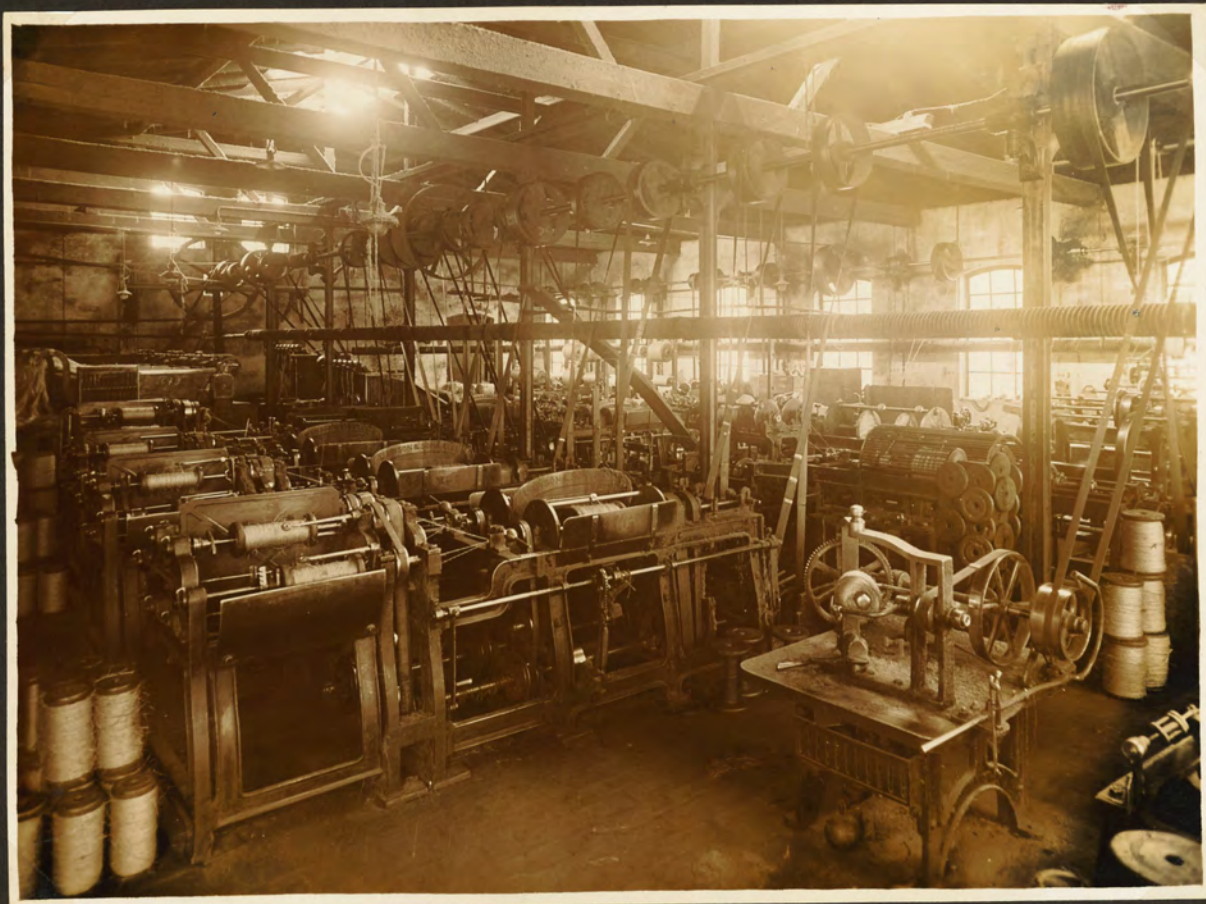


Fabrikansicht im Jahre 1910.

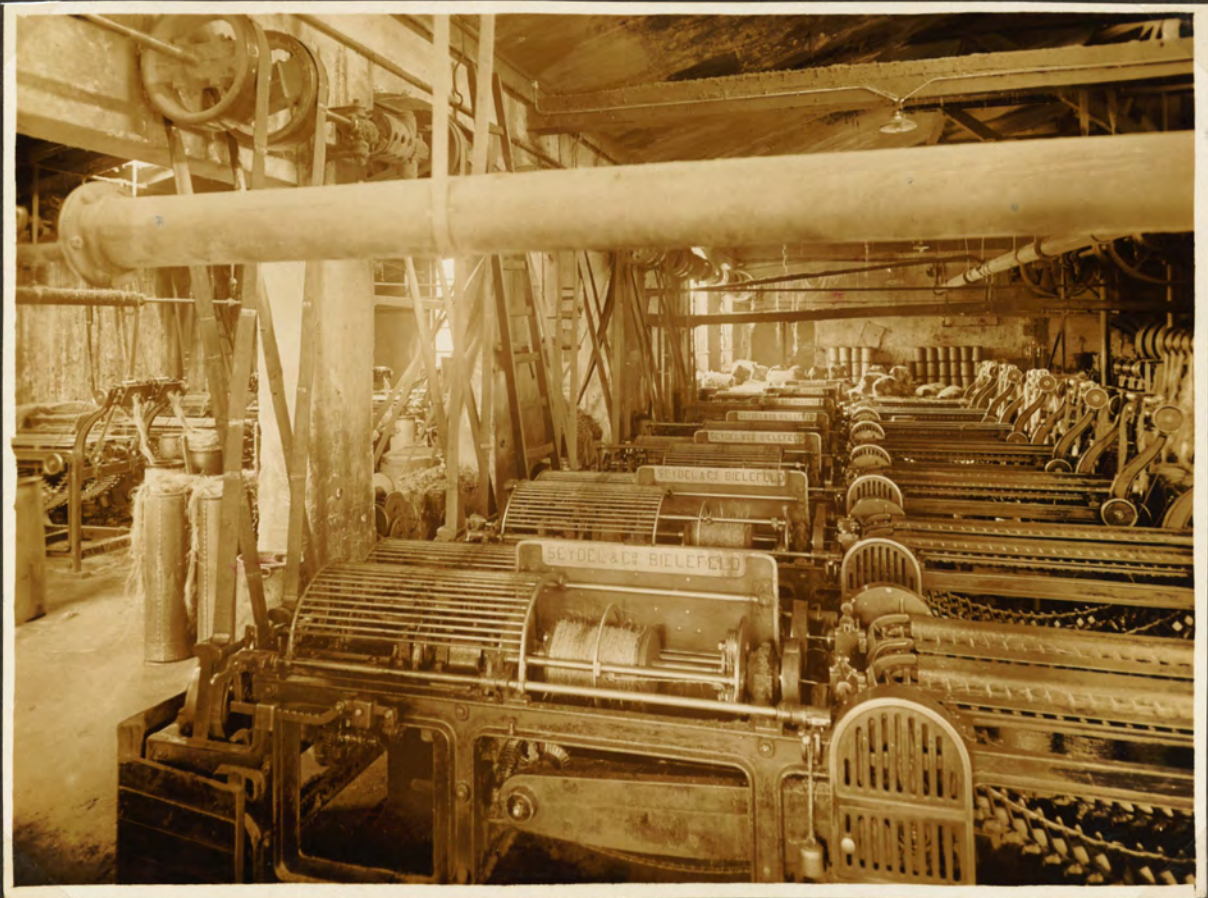
Phot. G. Rasch.



Ansicht beim 100 jähr. Jubiläum 1924.



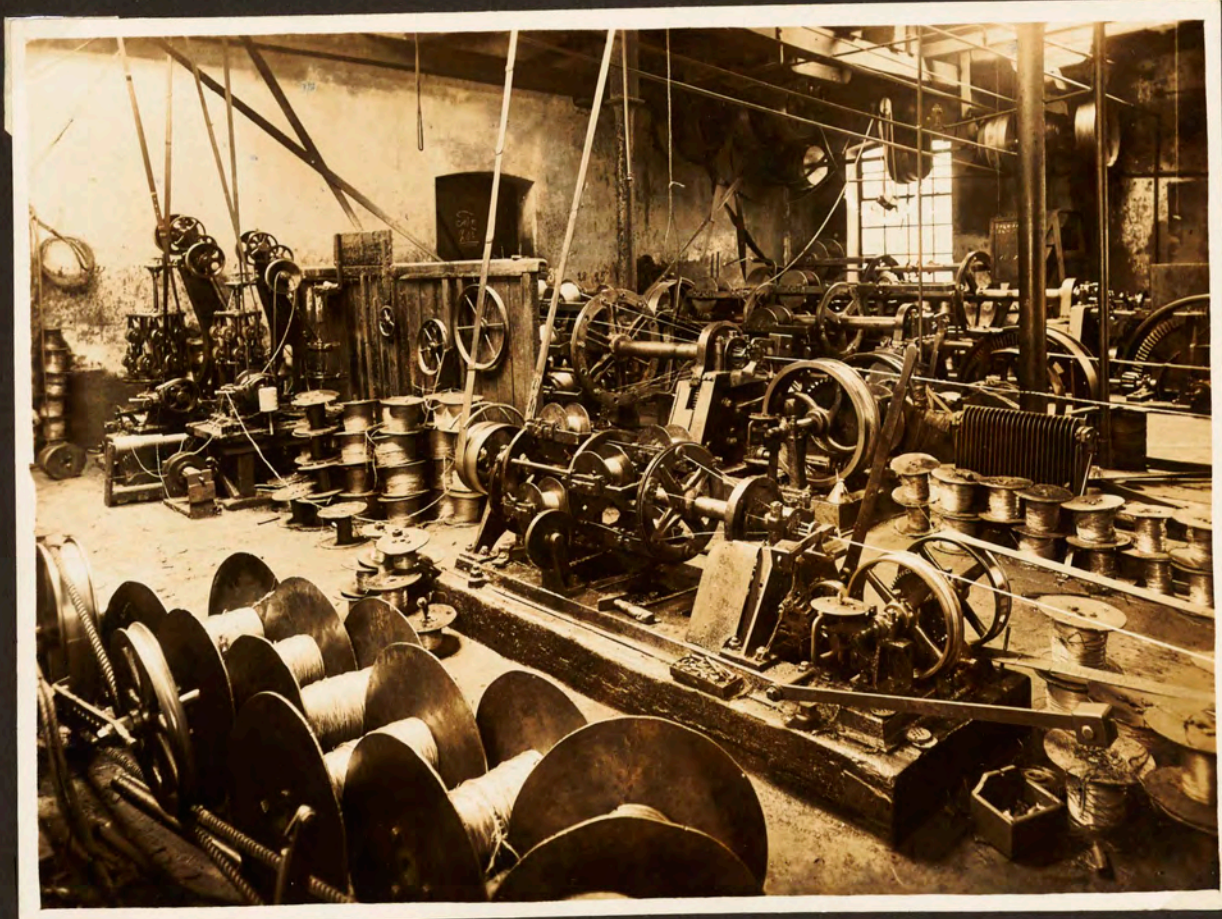
Schnürsaal 1924



*Spinnerei 1924*

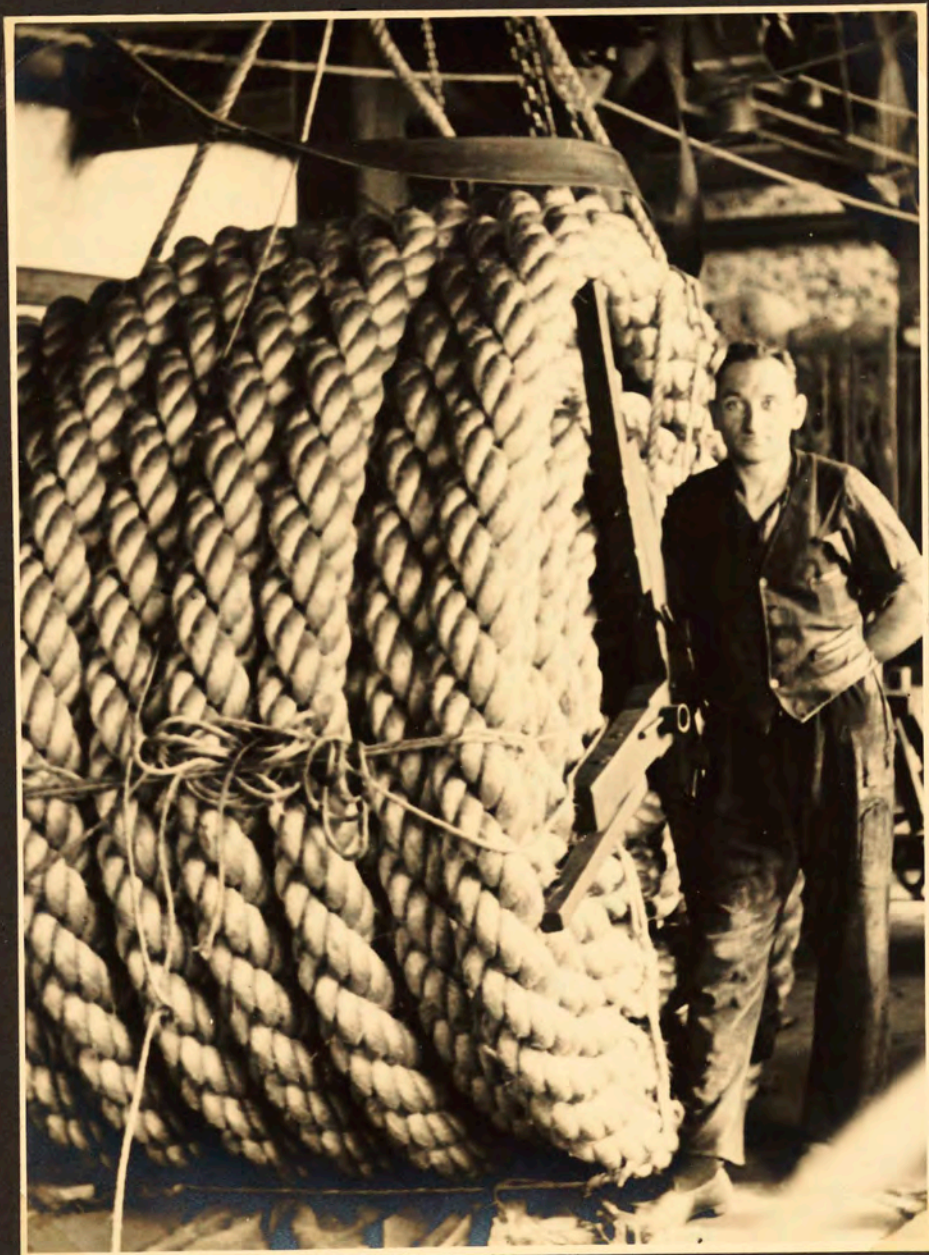


*Seilbahn 1924.*



Draht-

seilerei 1924.



Manila Kabel



Reparaturschlosserei.





100 jähr. Fabrikjubiläum 1924 Gesamtbelegschaft.



Fabrikjubiläum 1924

im Kontor.



*Die Holzschuppen vor d. Abbruch 1936*



*Spinnerei vor dem Umbau Mai 1936*



Umbau, Blick auf den Hechelschuppen



Abbruch des Hanflagers Juni 1936



*Neubau der Spinnerei, Bauort-*



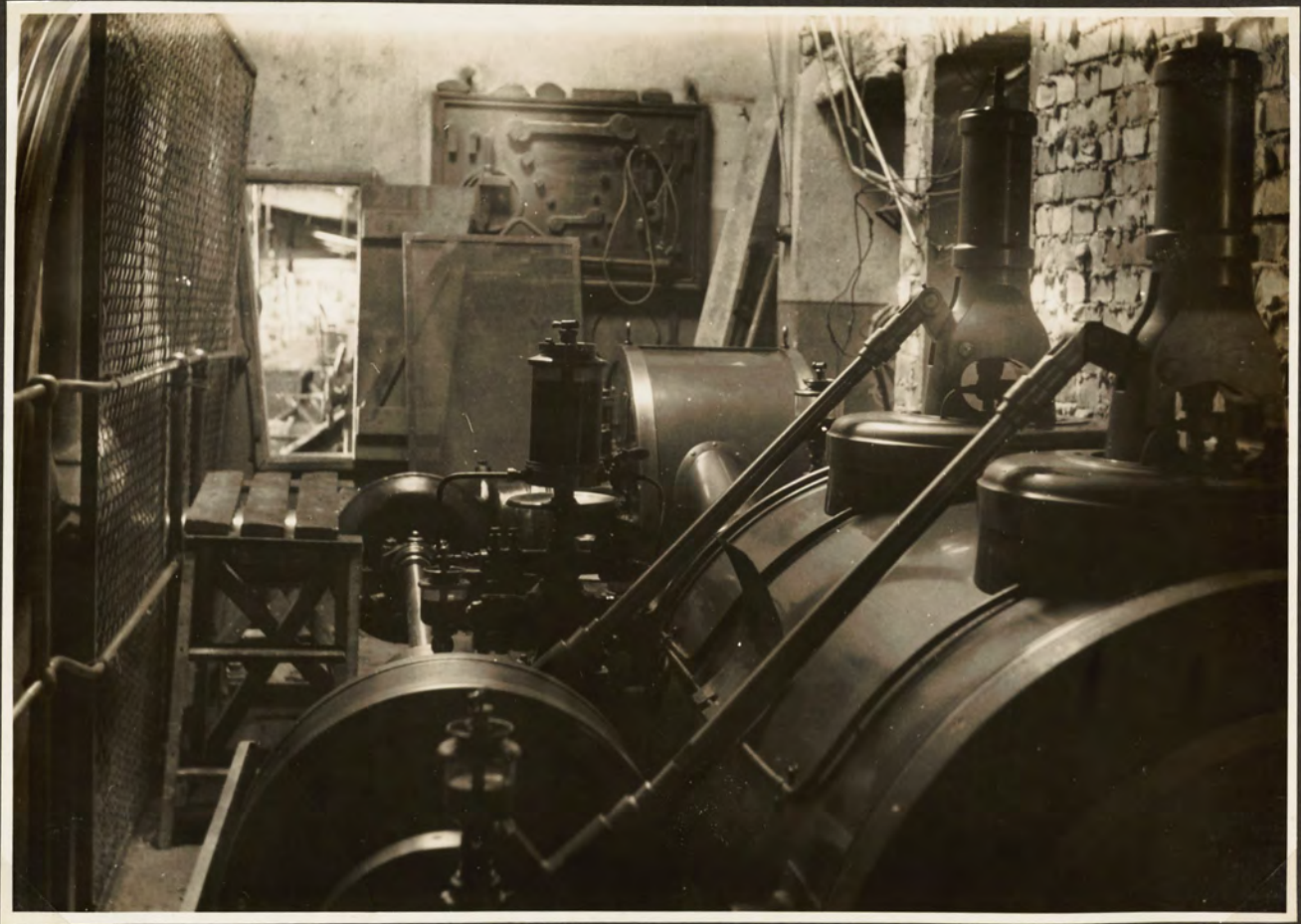
*schrift Anfang Juli, Richtfest.*



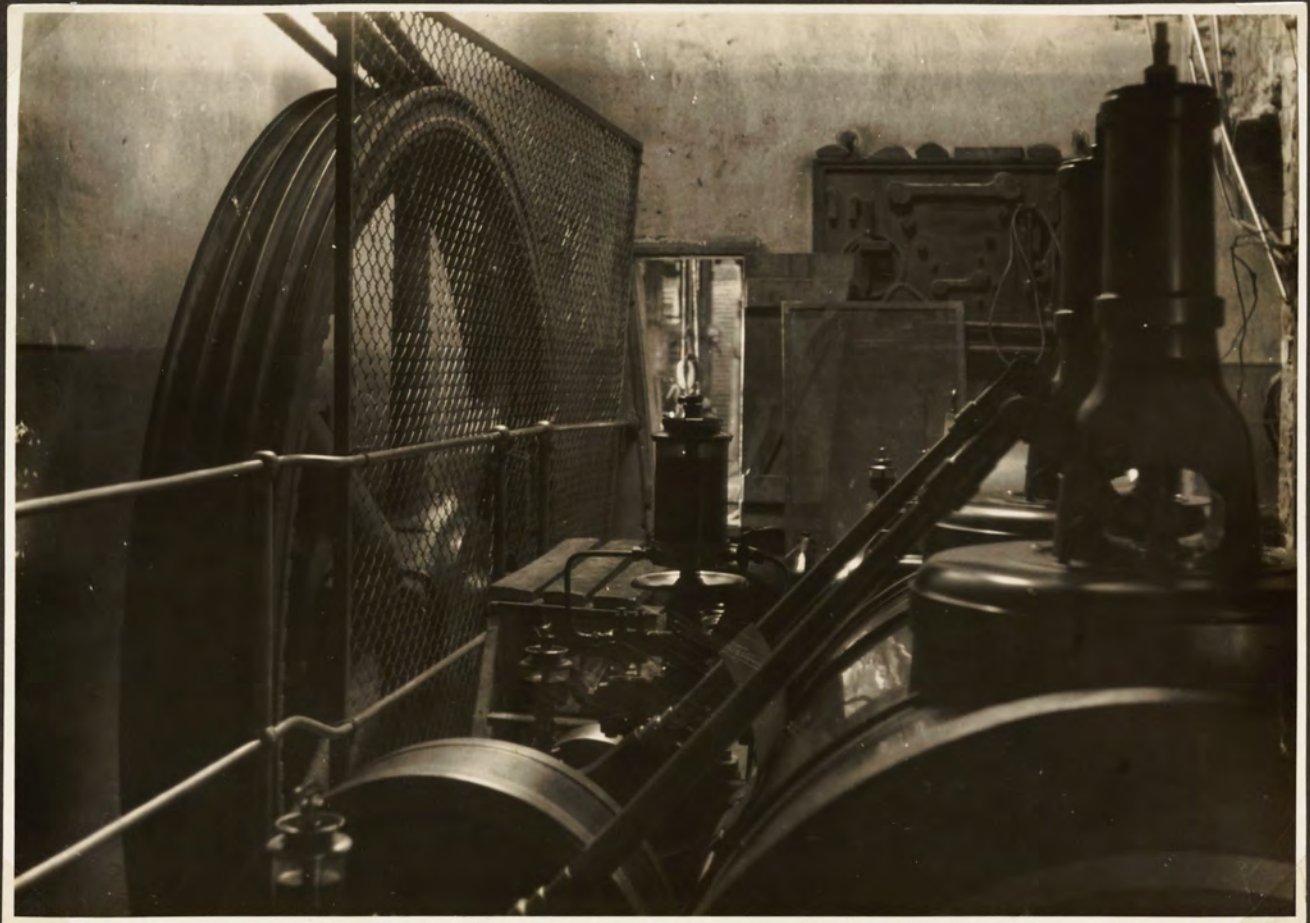
*Neubau Spinnerei und Drahtseilerei*



*Neubau Drahtseilerei Mitte August*



Hanomag-Dampfmaschine N=150Ps

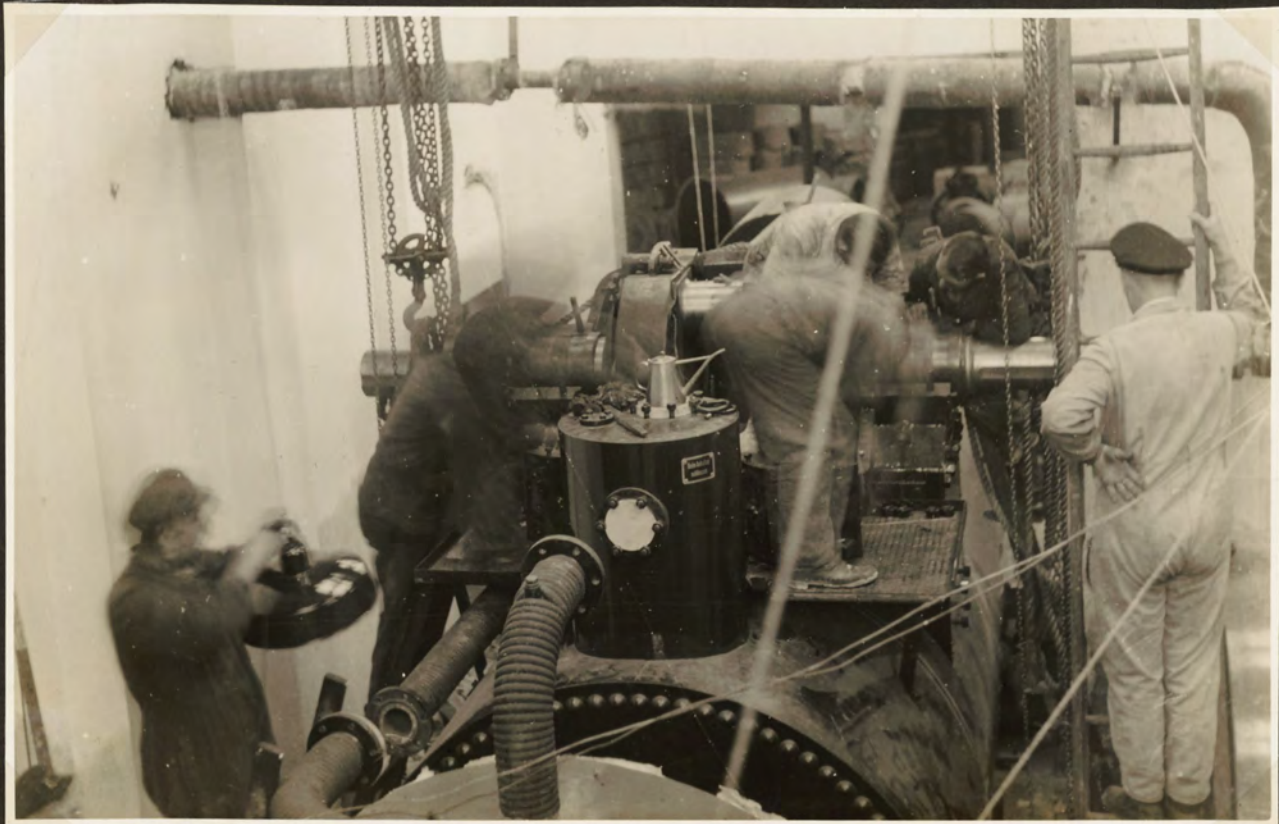


Beliefert 1922, abgebrochen 1937.



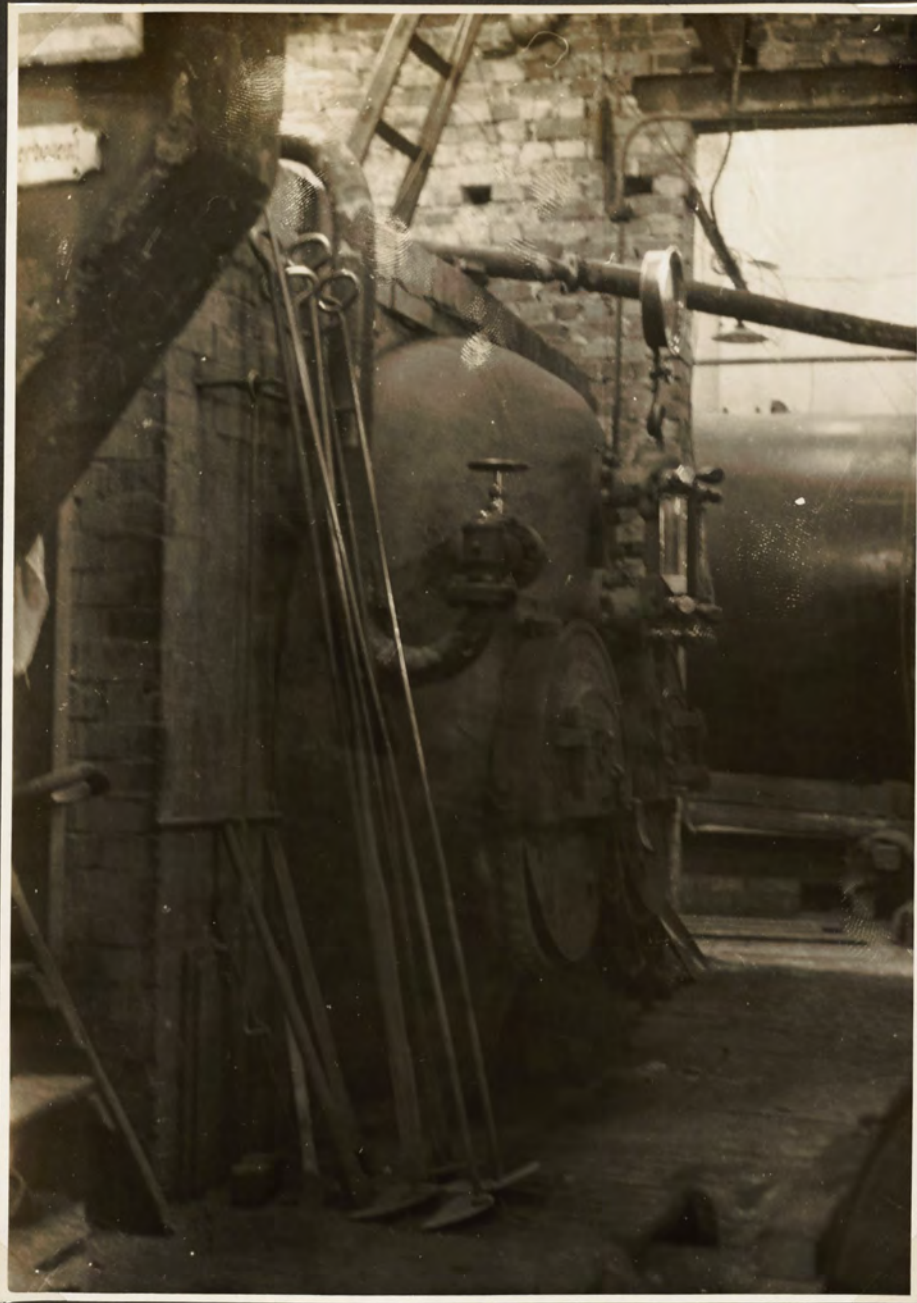
Dampf-  
spannung  
 $p = 15 \text{ atü.}$

$N_e = 275 -$   
 $325 \text{ PS.}$   
 $n = 260 / \text{Min.}$



Montage der Wolff-Lokomobile Sept. 1937.





Dampf-  
spannung  
 $p = 9 \text{ atü}$

Beliefert  
1907.  
von Besten-  
bostel, Bremen.



Abtransport des alten Kessels, Jan 38.



*Im Januar 1938 riss eine starke*



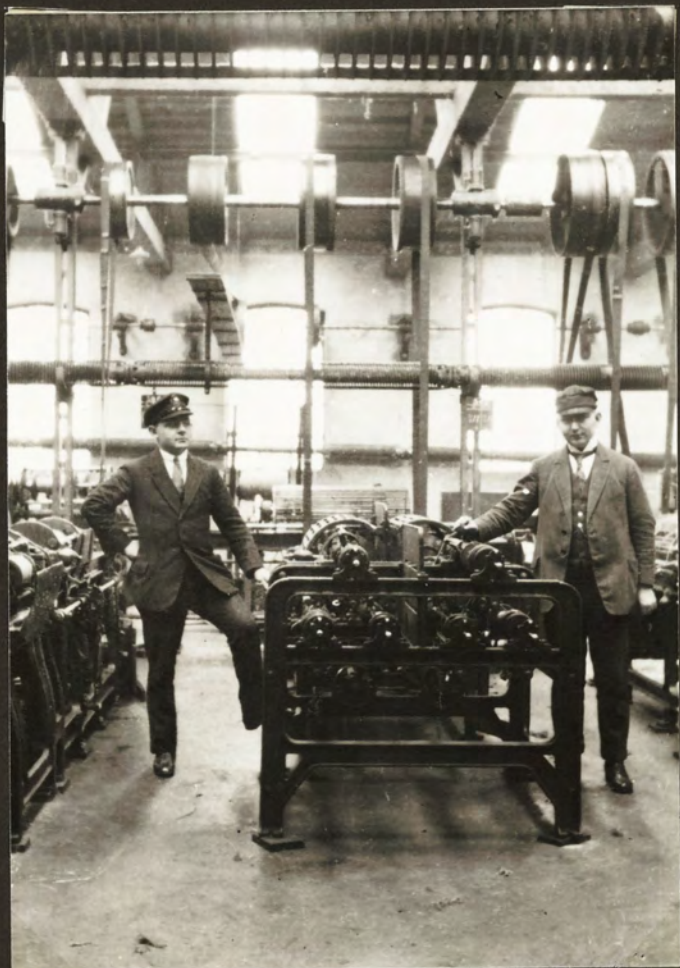
*Boe das Dach der Seilbahn auf. . .*



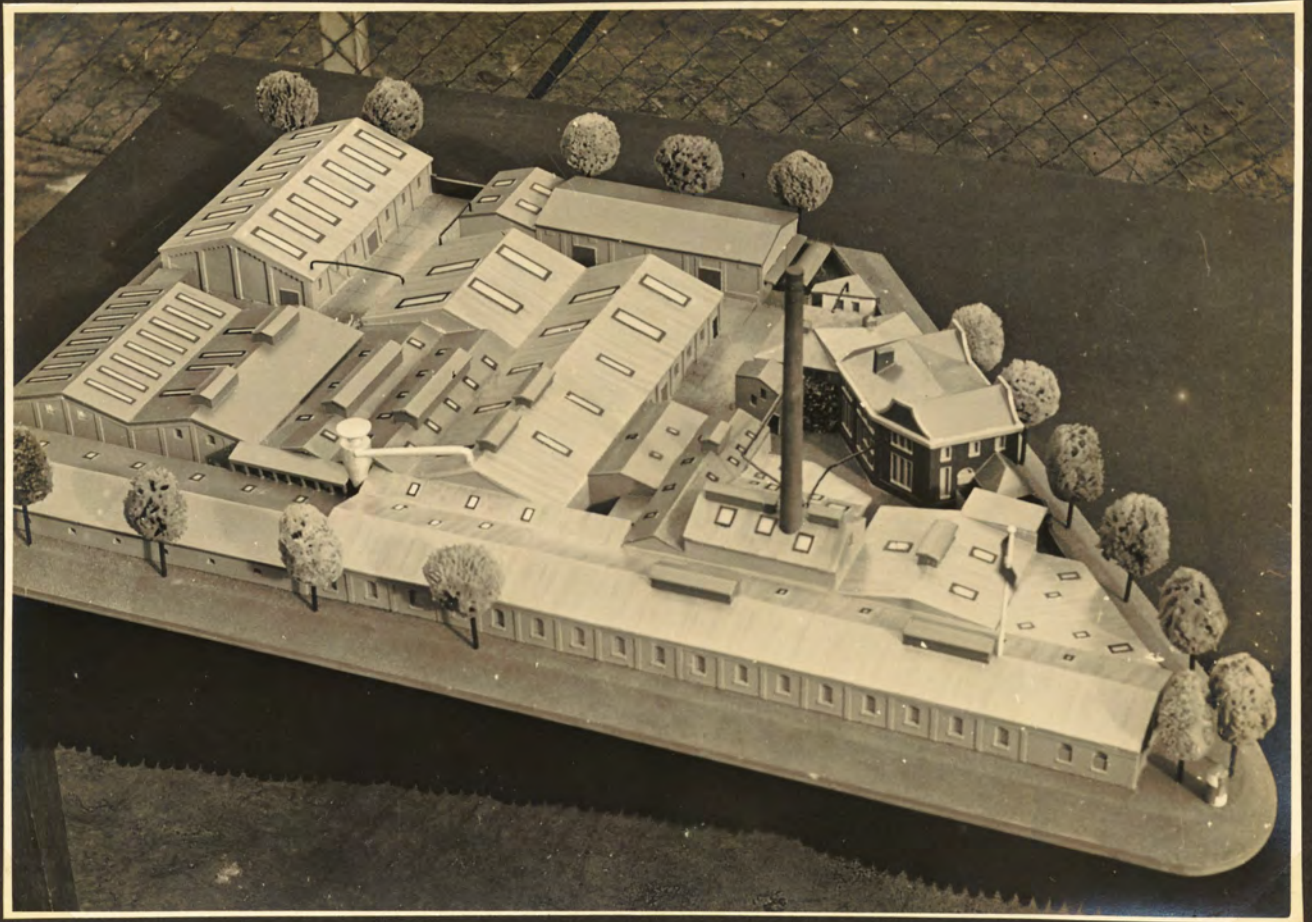
eine Länge von 26 Meter  
hoch und wart es auf das  
Dach des neuen Maschinen-  
hauses.



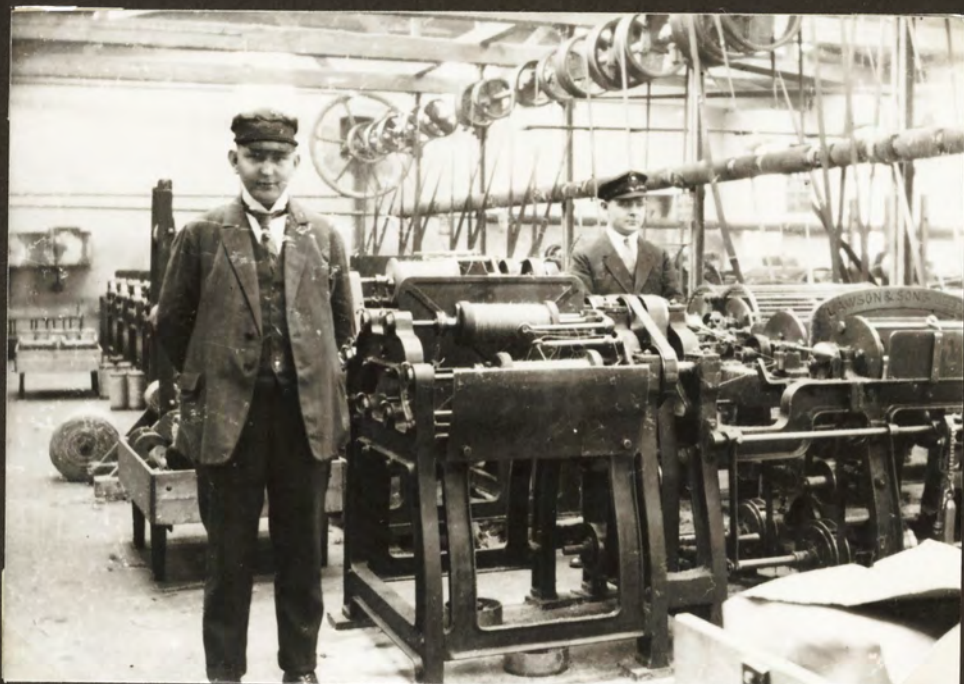
Die Kontorinsassen 1936 / 1937.



1926



Fabrikmodell (angefertigt v. H. Plümer) 1938



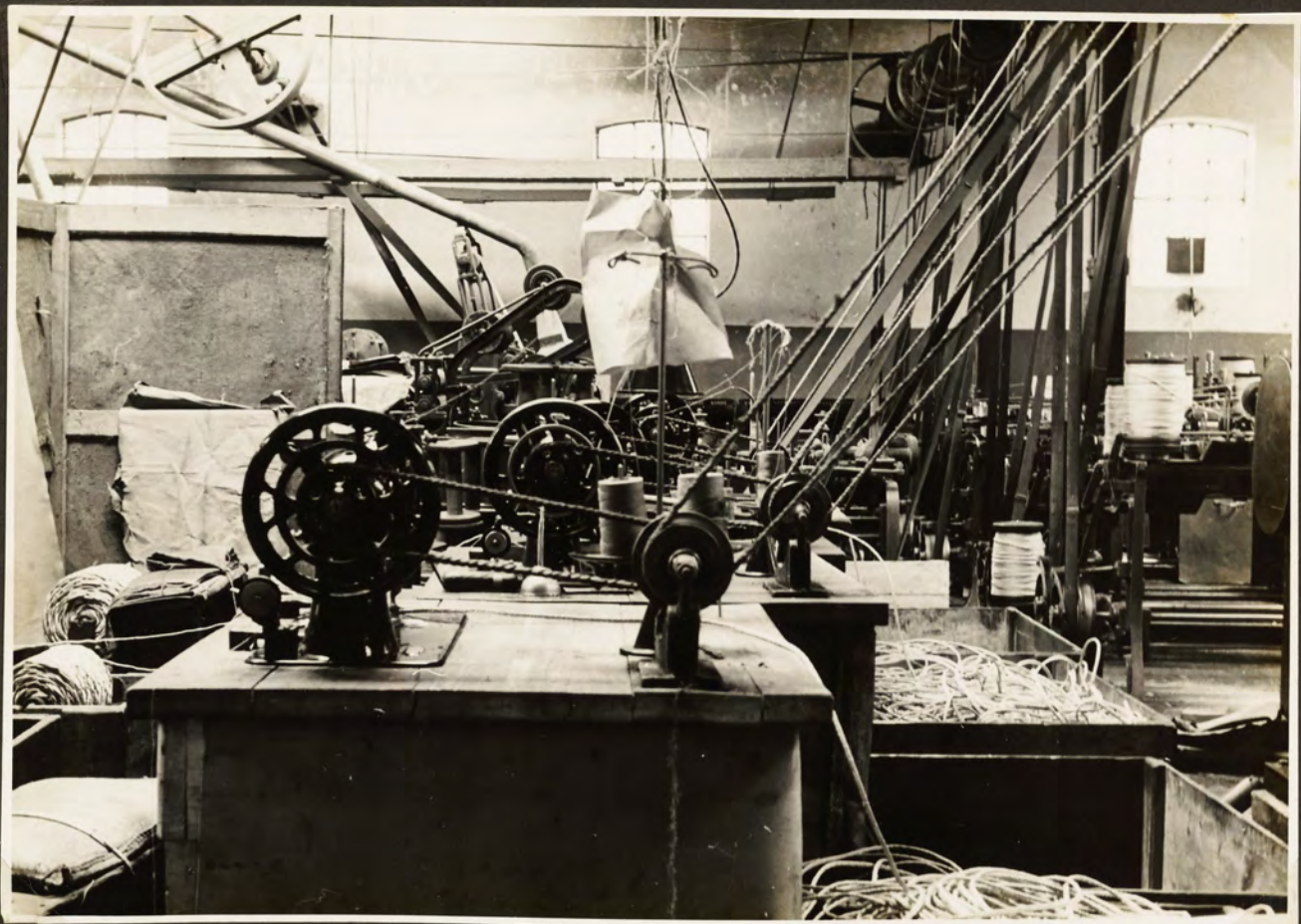
Prokurist Heinrich Koop  
Eintritt als Lehrling 1910.  
Gerborben 1930.  
Betriebsleiter u. späterer  
Prokurist Heinrich Witte  
1923-1929 u. 1931-1964.



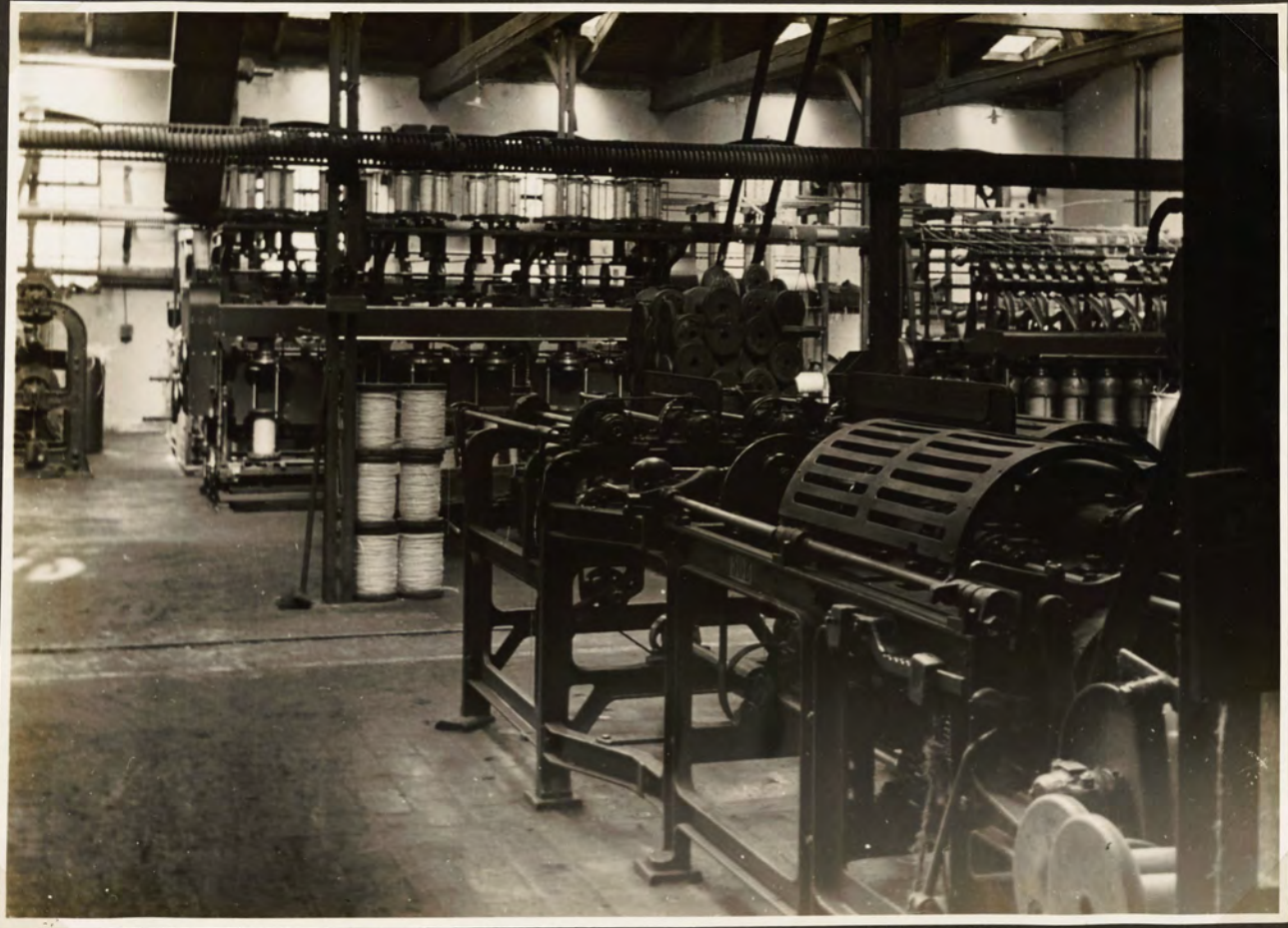
Blick auf Maschine 395. 1938



Vorbereitung, Maschinen 399 u 395



Schermaschinen und Knäuelmaschinen

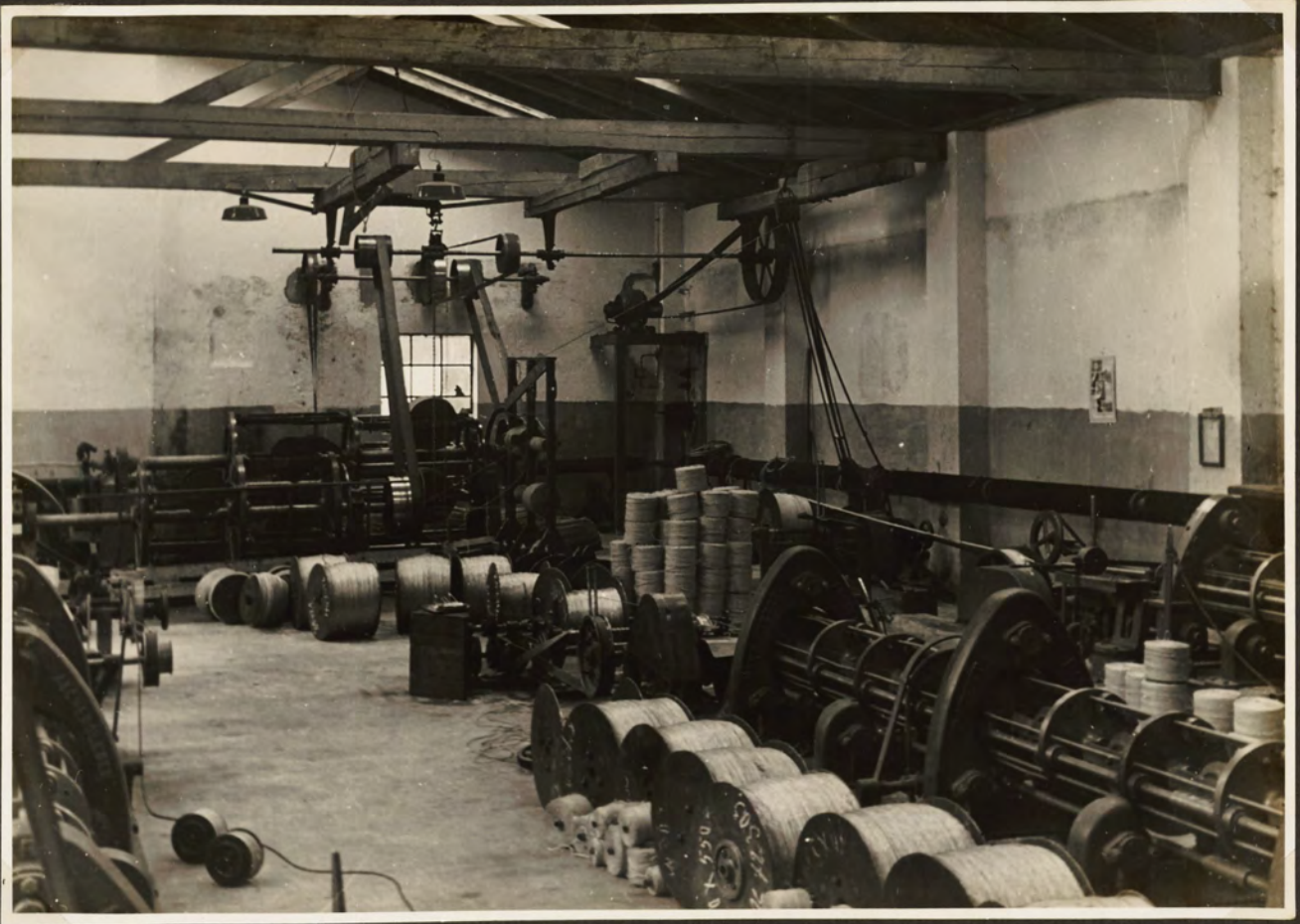


*Schnürerei 1838*

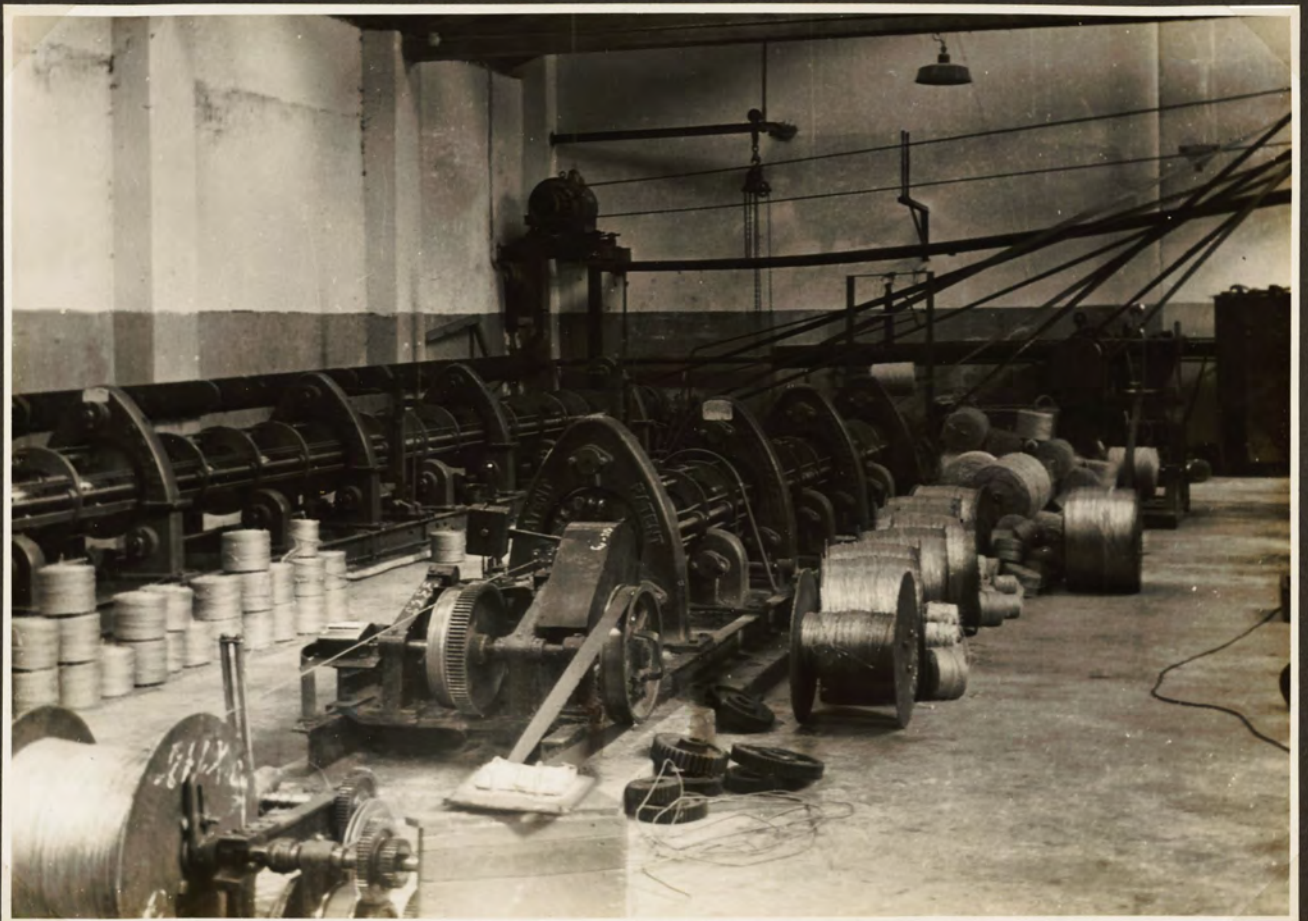


*Lager I 1938.*





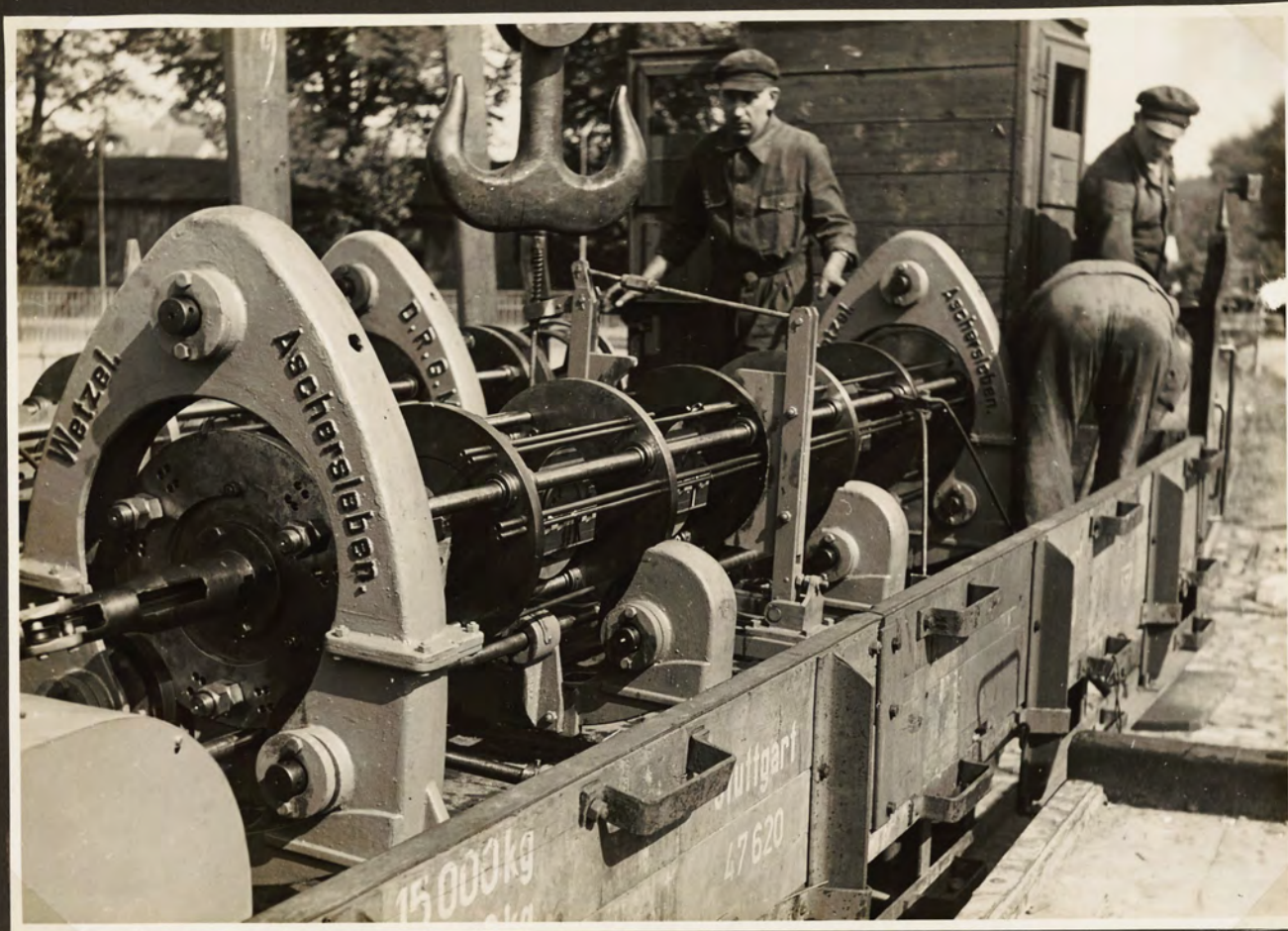
*Drahtseilerei*



*Frühjahr 1938*



*Schlosserei nach dem Umbau*



*Entladung der Drahtmaschine 804*



*Fabrikhof*



*Januar 1939*



*Der Fabrikhof im Schnee*



*Februar 1939*



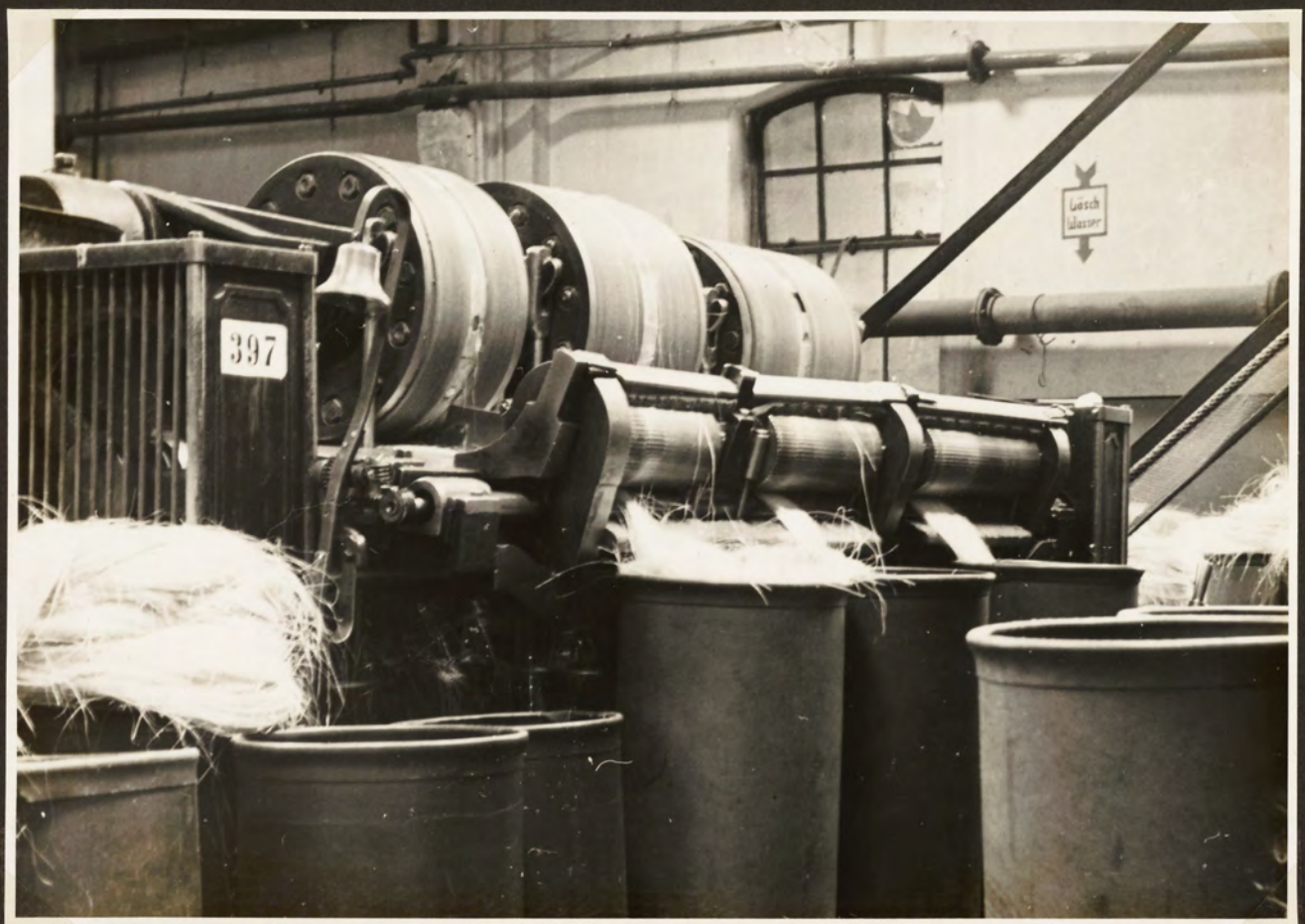
*Klarmacherei*



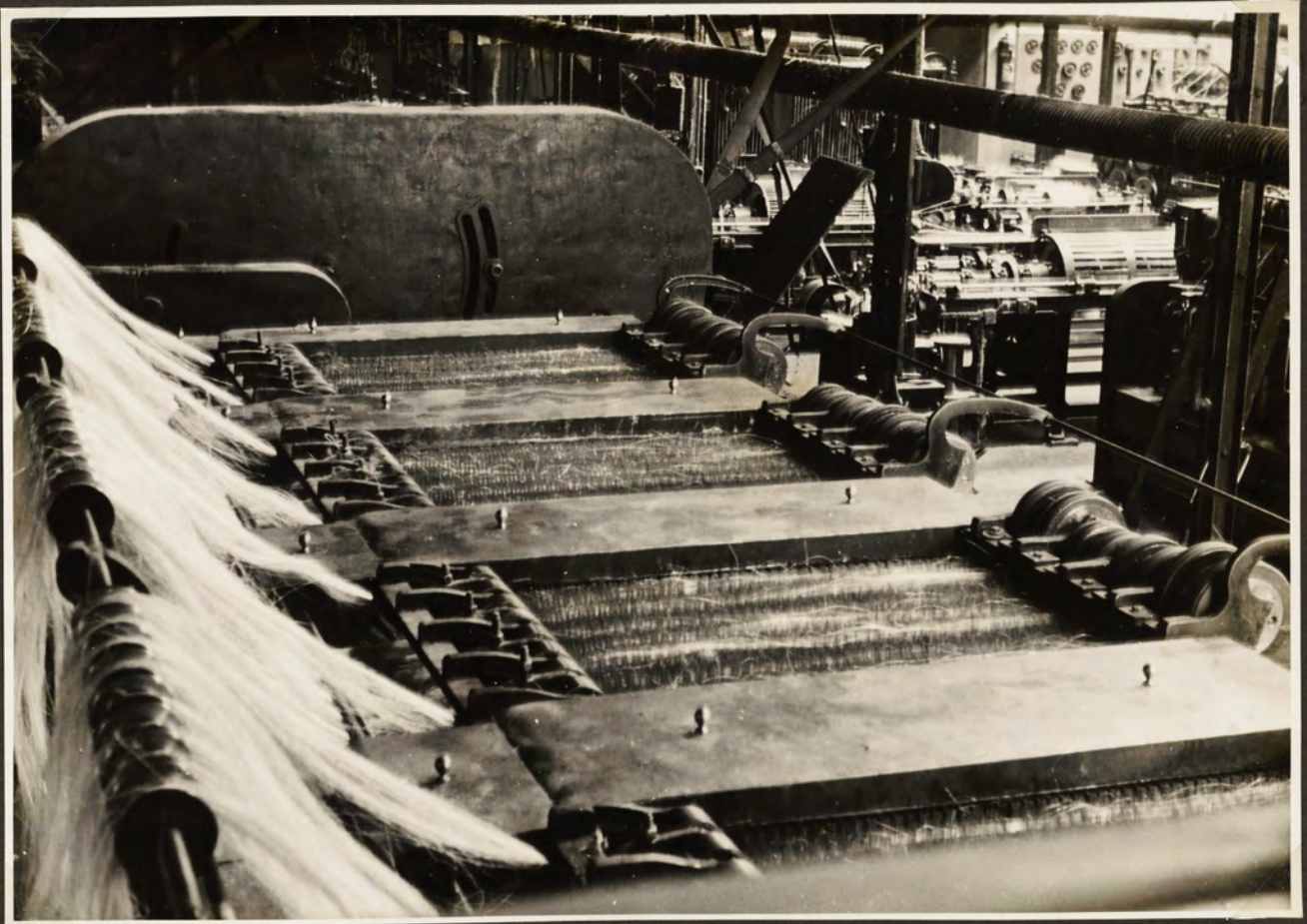
*I. Breaker 394*



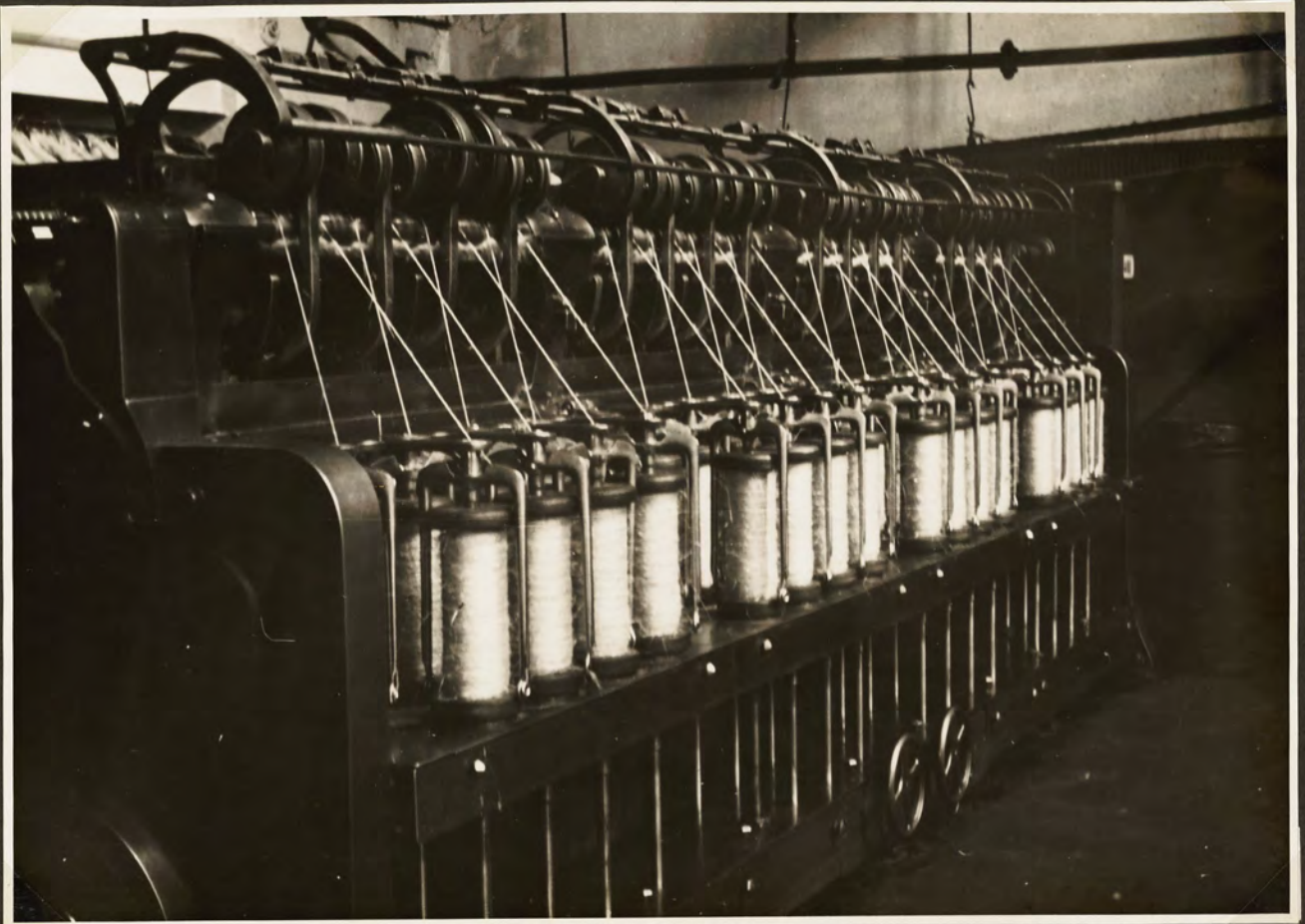
Breaker I-IV



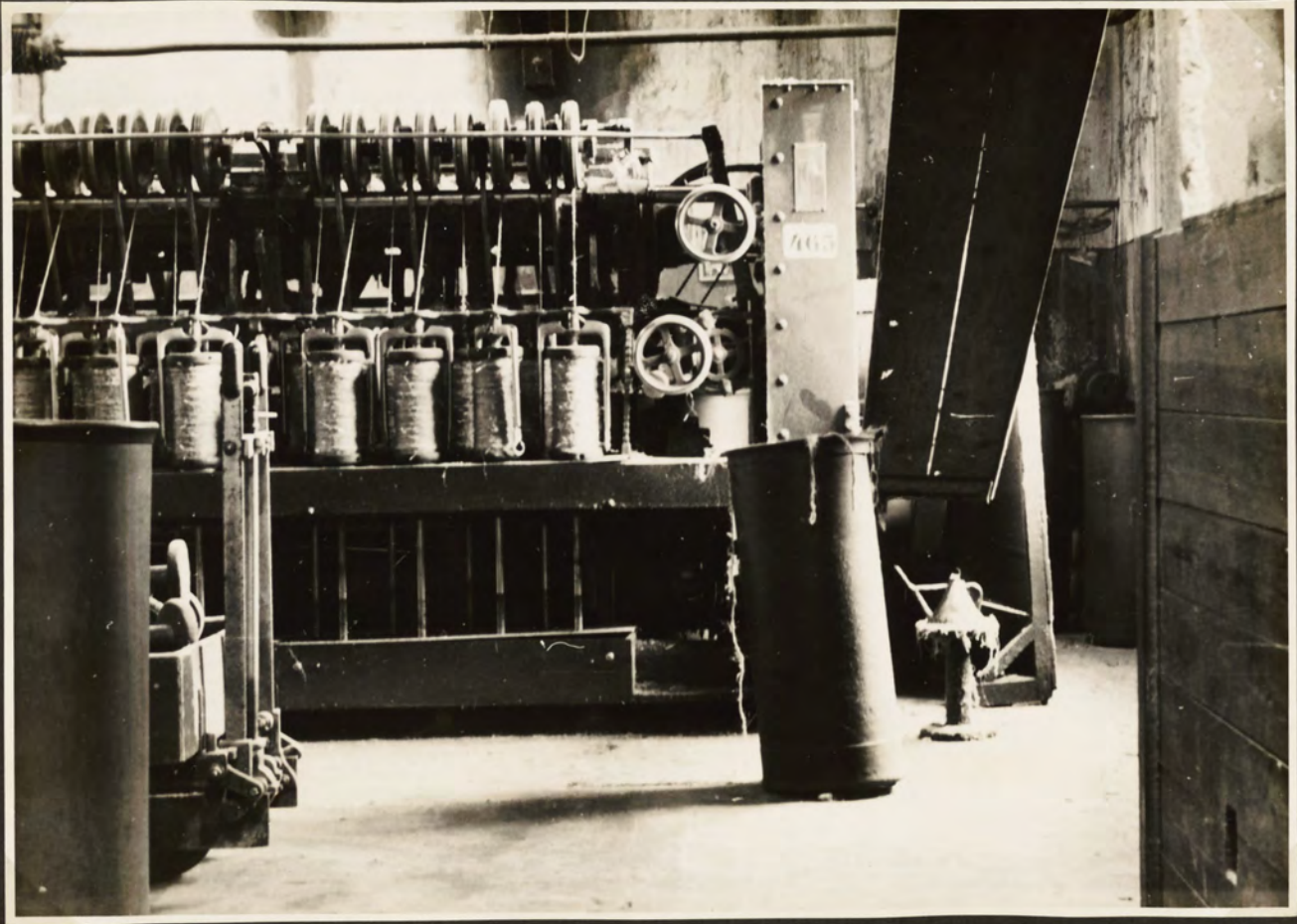
Strecke 397



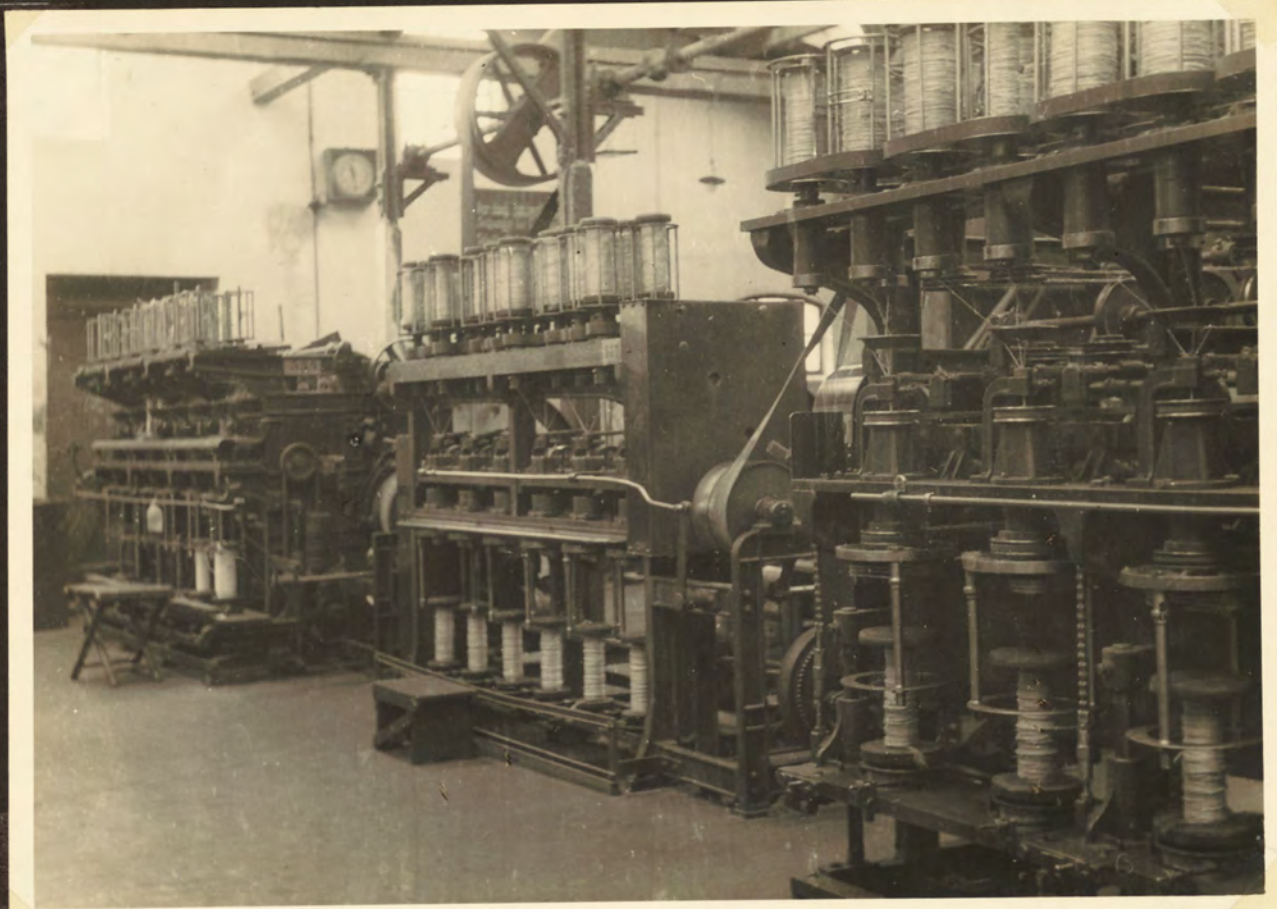
*Gillspinnmaschine 463*



*Gillspinner 461*



Gillspinner 465



Kabliermaschinen





Die Näh- und Schermaschinen



Bindegarnmantelmasch. u. Packerei



Seilschlagmaschine 542



Kokostrosse 32"U.



*Schlepptrasse 32"*



*Schlepptrasse 22" f. Neptun.*



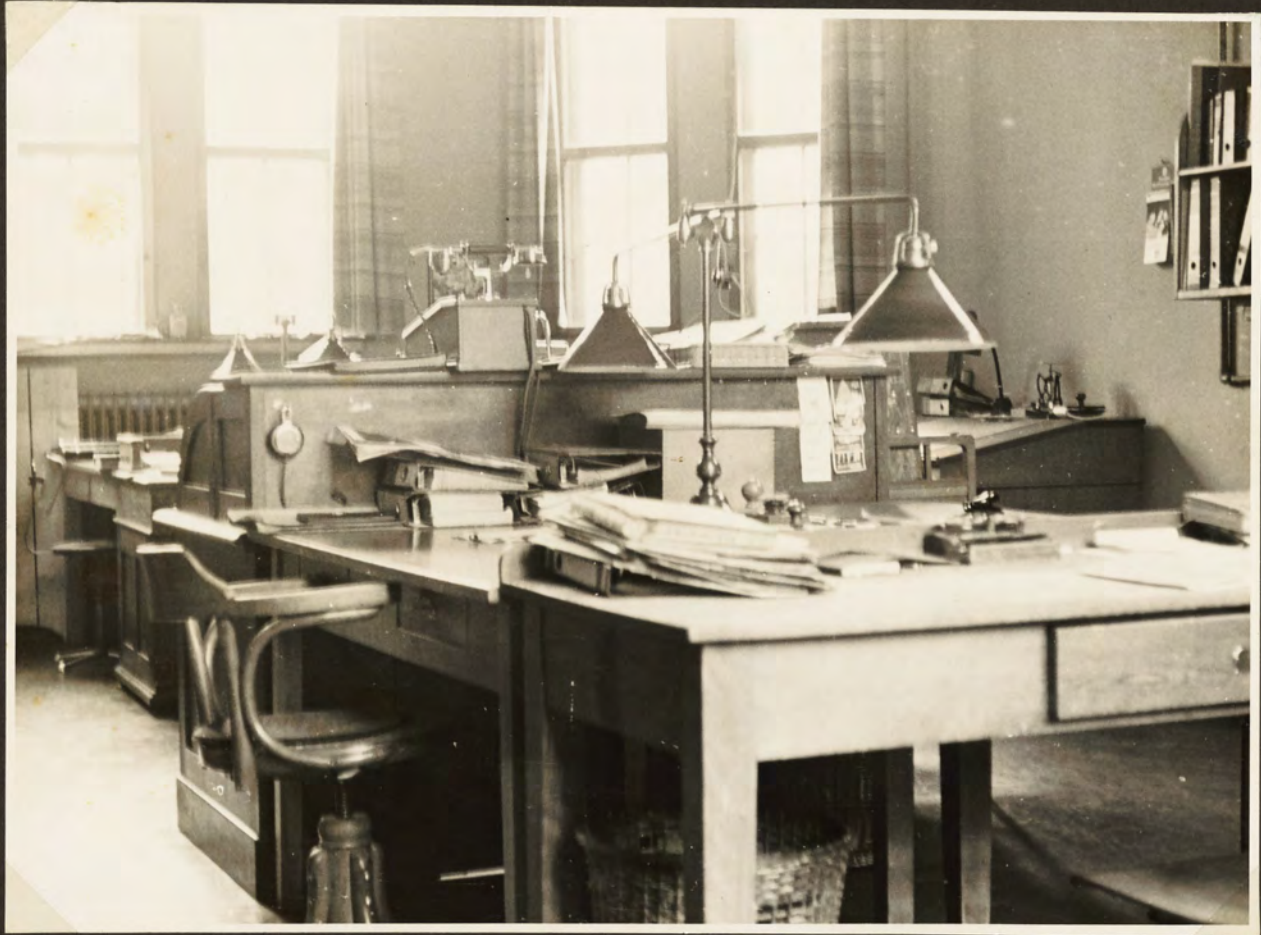
Binde-  
garn.



Waschraum für Männer.



Im Kontor.



Kontor 1939.

